

Magna•Latch® 2" GATE GAP SPACER

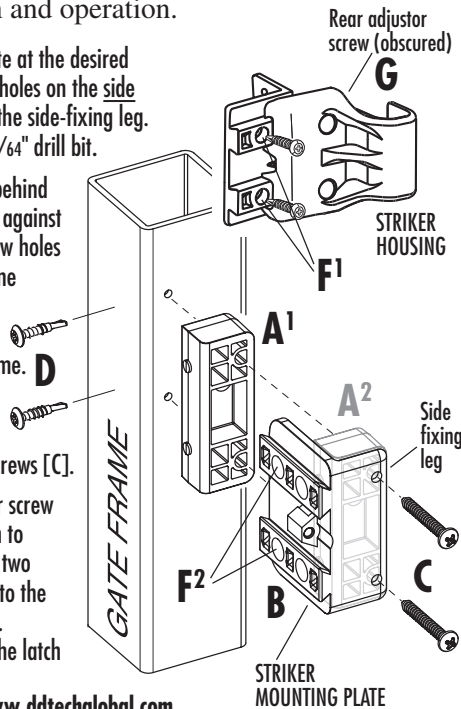
The Magna•Latch® comes standard with a gate gap variance of $\frac{3}{8}$ " to $\frac{17}{16}$ ". For larger gaps of $1\frac{1}{2}$ "– 2 ", install this spacer behind the Striker Mounting Plate to ensure proper latch installation and operation.

1. Place the Striker Mounting Plate at the desired height on the gate. Mark the two holes on the side of the gate with a pencil through the side-fixing leg. Pre-drill the two holes using an $\frac{11}{64}$ " drill bit.

2. Place the 2" Gate Gap Spacer behind the Striker Mounting Plate [B] up against the side-fixing leg so that the screw holes on both line up (see the dashed line between A¹ & A²). Place both the mounting plate and gap spacer against the corner of the gate frame. **D**

3. Secure the two components together and to the gate frame using the two $\frac{15}{8}$ " self-tapping screws [C].

4. Unwind the (obscured) adjuster screw "G" in the Striker Housing enough to expose the two holes [F¹]. Fix the two remaining self-drilling screws [D] to the face of the Striker Mounting Plate. Readjust the adjuster screw until the latch functions smoothly.



www.ddtechglobal.com

D&D Technologies MLINSTR0020PA •instr_ddtech_23/2/06

7731 Woodwind Drive, Huntington Beach, CA 92647. Tel (800) 716-0888.

Magna•Latch® 2" GATE GAP SPACER

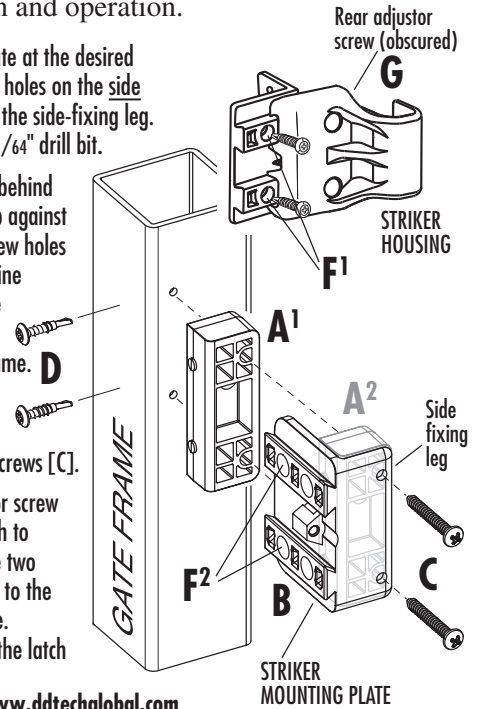
The Magna•Latch® comes standard with a gate gap variance of $\frac{3}{8}$ " to $\frac{17}{16}$ ". For larger gaps of $1\frac{1}{2}$ "– 2 ", install this spacer behind the Striker Mounting Plate to ensure proper latch installation and operation.

1. Place the Striker Mounting Plate at the desired height on the gate. Mark the two holes on the side of the gate with a pencil through the side-fixing leg. Pre-drill the two holes using an $\frac{11}{64}$ " drill bit.

2. Place the 2" Gate Gap Spacer behind the Striker Mounting Plate [B] up against the side-fixing leg so that the screw holes on both line up (see the dashed line between A¹ & A²). Place both the mounting plate and gap spacer against the corner of the gate frame. **D**

3. Secure the two components together and to the gate frame using the two $\frac{15}{8}$ " self-tapping screws [C].

4. Unwind the (obscured) adjuster screw "G" in the Striker Housing enough to expose the two holes [F¹]. Fix the two remaining self-drilling screws [D] to the face of the Striker Mounting Plate. Readjust the adjuster screw until the latch functions smoothly.



www.ddtechglobal.com

D&D Technologies MLINSTR0020PA •instr_ddtech_23/2/06

7731 Woodwind Drive, Huntington Beach, CA 92647. Tel (800) 716-0888.

Magna•Latch® 2" GATE GAP SPACER

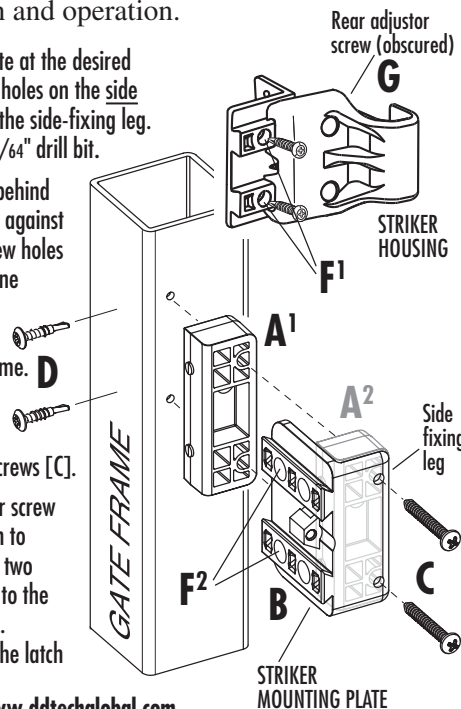
The Magna•Latch® comes standard with a gate gap variance of $\frac{3}{8}$ " to $\frac{17}{16}$ ". For larger gaps of $1\frac{1}{2}$ "– 2 ", install this spacer behind the Striker Mounting Plate to ensure proper latch installation and operation.

1. Place the Striker Mounting Plate at the desired height on the gate. Mark the two holes on the side of the gate with a pencil through the side-fixing leg. Pre-drill the two holes using an $\frac{11}{64}$ " drill bit.

2. Place the 2" Gate Gap Spacer behind the Striker Mounting Plate [B] up against the side-fixing leg so that the screw holes on both line up (see the dashed line between A¹ & A²). Place both the mounting plate and gap spacer against the corner of the gate frame. **D**

3. Secure the two components together and to the gate frame using the two $\frac{15}{8}$ " self-tapping screws [C].

4. Unwind the (obscured) adjuster screw "G" in the Striker Housing enough to expose the two holes [F¹]. Fix the two remaining self-drilling screws [D] to the face of the Striker Mounting Plate. Readjust the adjuster screw until the latch functions smoothly.



www.ddtechglobal.com

D&D Technologies MLINSTR0020PA •instr_ddtech_23/2/06

7731 Woodwind Drive, Huntington Beach, CA 92647. Tel (800) 716-0888.

Magna•Latch® 2" GATE GAP SPACER

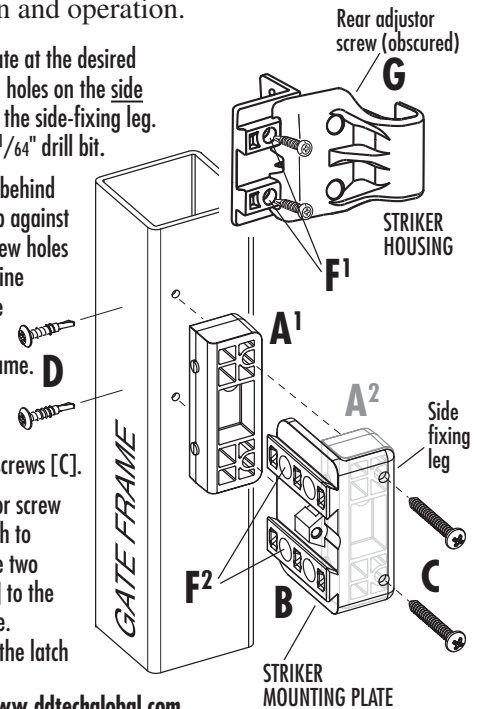
The Magna•Latch® comes standard with a gate gap variance of $\frac{3}{8}$ " to $\frac{17}{16}$ ". For larger gaps of $1\frac{1}{2}$ "– 2 ", install this spacer behind the Striker Mounting Plate to ensure proper latch installation and operation.

1. Place the Striker Mounting Plate at the desired height on the gate. Mark the two holes on the side of the gate with a pencil through the side-fixing leg. Pre-drill the two holes using an $\frac{11}{64}$ " drill bit.

2. Place the 2" Gate Gap Spacer behind the Striker Mounting Plate [B] up against the side-fixing leg so that the screw holes on both line up (see the dashed line between A¹ & A²). Place both the mounting plate and gap spacer against the corner of the gate frame. **D**

3. Secure the two components together and to the gate frame using the two $\frac{15}{8}$ " self-tapping screws [C].

4. Unwind the (obscured) adjuster screw "G" in the Striker Housing enough to expose the two holes [F¹]. Fix the two remaining self-drilling screws [D] to the face of the Striker Mounting Plate. Readjust the adjuster screw until the latch functions smoothly.



www.ddtechglobal.com

D&D Technologies MLINSTR0020PA •instr_ddtech_23/2/06

7731 Woodwind Drive, Huntington Beach, CA 92647. Tel (800) 716-0888.

ESPACIADOR DE 2" PARA DIFERENCIA DE DISTANCIA DE PUERTA O PORTÓN

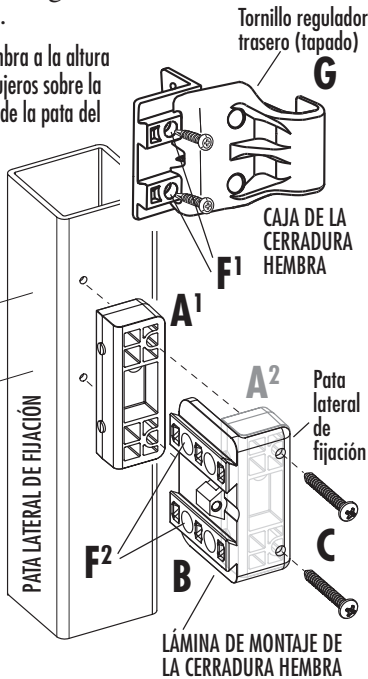
Magna•Latch® se presenta estándar con una diferencia de distancia de puerta de $\frac{3}{8}$ " a $\frac{17}{16}$ ". Para espacios mayores de $1\frac{1}{2}$ "-2", instalar este espaciador detrás de la lámina de montaje de la cerradura hembra para garantizar la instalación y operación adecuada del cerrojo.

1. Colocar la lámina de montaje de la cerradura hembra a la altura deseada sobre la puerta o portón. Marcar los dos agujeros sobre la parte lateral de la puerta usando un lápiz y a través de la pata del lado de fijación. Pre-perforar dos agujeros usando una mecha para taladro de $\frac{11}{64}$ ".

2. Colocar el espaciador de 2" para diferencia de distancia de puerta detrás de la lámina de montaje de la cerradura hembra [B] contra la pata lateral de fijación de manera que los agujeros de los tornillos en ambos se encuentren alineados (ver la línea entrecortada entre A1 y A2). Colocar la lámina de montaje y el espaciador de distancia contra la esquina del marco de la puerta.

3. Fijar las dos partes juntas y al marco de la puerta usando los dos tornillos autoroscantes de $1\frac{5}{8}$ " [C].

4. Aflojar el tornillo (tapado) regulador "G" en la caja de la cerradura hembra lo suficiente como para dejar expuestos los dos agujeros [F1]. Fijar los dos tornillos autoroscantes restantes [D] a la cara de la lámina de montaje de la cerradura hembra. Volver a ajustar el regulador hasta que el cerrojo funcione suavemente.



www.ddtechglobal.com

D&D Technologies MLINSTR0020PA •instr_ddtech_23/2/06

7731 Woodwind Drive, Huntington Beach, CA 92647. Tel (800) 716-0888.

ESPACIADOR DE 2" PARA DIFERENCIA DE DISTANCIA DE PUERTA O PORTÓN

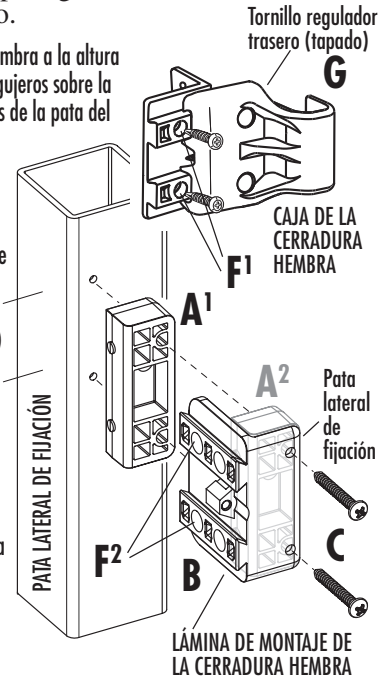
Magna•Latch® se presenta estándar con una diferencia de distancia de puerta de $\frac{3}{8}$ " a $\frac{17}{16}$ ". Para espacios mayores de $1\frac{1}{2}$ "-2", instalar este espaciador detrás de la lámina de montaje de la cerradura hembra para garantizar la instalación y operación adecuada del cerrojo.

1. Colocar la lámina de montaje de la cerradura hembra a la altura deseada sobre la puerta o portón. Marcar los dos agujeros sobre la parte lateral de la puerta usando un lápiz y a través de la pata del lado de fijación. Pre-perforar dos agujeros usando una mecha para taladro de $\frac{11}{64}$ ".

2. Colocar el espaciador de 2" para diferencia de distancia de puerta detrás de la lámina de montaje de la cerradura hembra [B] contra la pata lateral de fijación de manera que los agujeros de los tornillos en ambos se encuentren alineados (ver la línea entrecortada entre A1 y A2). Colocar la lámina de montaje y el espaciador de distancia contra la esquina del marco de la puerta.

3. Fijar las dos partes juntas y al marco de la puerta usando los dos tornillos autoroscantes de $1\frac{5}{8}$ " [C].

4. Aflojar el tornillo (tapado) regulador "G" en la caja de la cerradura hembra lo suficiente como para dejar expuestos los dos agujeros [F1]. Fijar los dos tornillos autoroscantes restantes [D] a la cara de la lámina de montaje de la cerradura hembra. Volver a ajustar el regulador hasta que el cerrojo funcione suavemente.



www.ddtechglobal.com

D&D Technologies MLINSTR0020PA •instr_ddtech_23/2/06

7731 Woodwind Drive, Huntington Beach, CA 92647. Tel (800) 716-0888.

ESPACIADOR DE 2" PARA DIFERENCIA DE DISTANCIA DE PUERTA O PORTÓN

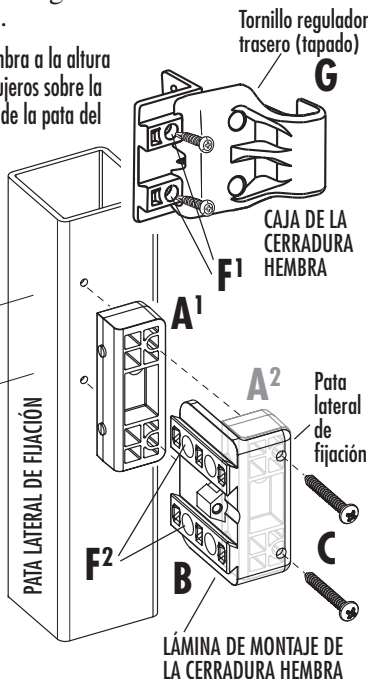
Magna•Latch® se presenta estándar con una diferencia de distancia de puerta de $\frac{3}{8}$ " a $\frac{17}{16}$ ". Para espacios mayores de $1\frac{1}{2}$ "-2", instalar este espaciador detrás de la lámina de montaje de la cerradura hembra para garantizar la instalación y operación adecuada del cerrojo.

1. Colocar la lámina de montaje de la cerradura hembra a la altura deseada sobre la puerta o portón. Marcar los dos agujeros sobre la parte lateral de la puerta usando un lápiz y a través de la pata del lado de fijación. Pre-perforar dos agujeros usando una mecha para taladro de $\frac{11}{64}$ ".

2. Colocar el espaciador de 2" para diferencia de distancia de puerta detrás de la lámina de montaje de la cerradura hembra [B] contra la pata lateral de fijación de manera que los agujeros de los tornillos en ambos se encuentren alineados (ver la línea entrecortada entre A1 y A2). Colocar la lámina de montaje y el espaciador de distancia contra la esquina del marco de la puerta.

3. Fijar las dos partes juntas y al marco de la puerta usando los dos tornillos autoroscantes de $1\frac{5}{8}$ " [C].

4. Aflojar el tornillo (tapado) regulador "G" en la caja de la cerradura hembra lo suficiente como para dejar expuestos los dos agujeros [F1]. Fijar los dos tornillos autoroscantes restantes [D] a la cara de la lámina de montaje de la cerradura hembra. Volver a ajustar el regulador hasta que el cerrojo funcione suavemente.



www.ddtechglobal.com

D&D Technologies MLINSTR0020PA •instr_ddtech_23/2/06

7731 Woodwind Drive, Huntington Beach, CA 92647. Tel (800) 716-0888.

ESPACIADOR DE 2" PARA DIFERENCIA DE DISTANCIA DE PUERTA O PORTÓN

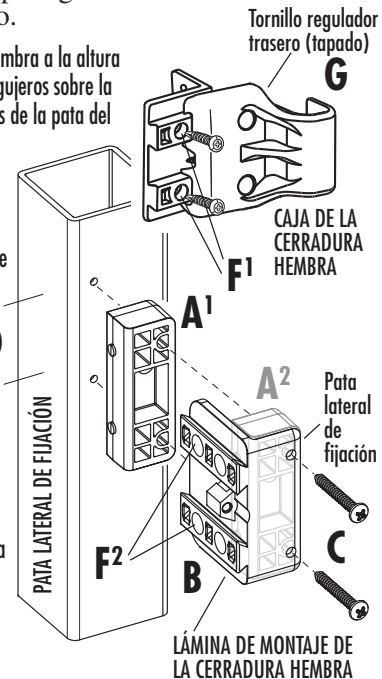
Magna•Latch® se presenta estándar con una diferencia de distancia de puerta de $\frac{3}{8}$ " a $\frac{17}{16}$ ". Para espacios mayores de $1\frac{1}{2}$ "-2", instalar este espaciador detrás de la lámina de montaje de la cerradura hembra para garantizar la instalación y operación adecuada del cerrojo.

1. Colocar la lámina de montaje de la cerradura hembra a la altura deseada sobre la puerta o portón. Marcar los dos agujeros sobre la parte lateral de la puerta usando un lápiz y a través de la pata del lado de fijación. Pre-perforar dos agujeros usando una mecha para taladro de $\frac{11}{64}$ ".

2. Colocar el espaciador de 2" para diferencia de distancia de puerta detrás de la lámina de montaje de la cerradura hembra [B] contra la pata lateral de fijación de manera que los agujeros de los tornillos en ambos se encuentren alineados (ver la línea entrecortada entre A1 y A2). Colocar la lámina de montaje y el espaciador de distancia contra la esquina del marco de la puerta.

3. Fijar las dos partes juntas y al marco de la puerta usando los dos tornillos autoroscantes de $1\frac{5}{8}$ " [C].

4. Aflojar el tornillo (tapado) regulador "G" en la caja de la cerradura hembra lo suficiente como para dejar expuestos los dos agujeros [F1]. Fijar los dos tornillos autoroscantes restantes [D] a la cara de la lámina de montaje de la cerradura hembra. Volver a ajustar el regulador hasta que el cerrojo funcione suavemente.



www.ddtechglobal.com

D&D Technologies MLINSTR0020PA •instr_ddtech_23/2/06

7731 Woodwind Drive, Huntington Beach, CA 92647. Tel (800) 716-0888.